

【施設利用案内】

多目的ホール

\*定員数(椅子のみ)：120(200)



<利用料金>

※税込価格はすべて消費税10%対象

\*入場者から入場料金その他これに類する料金を徴収する場合、または営利、営業、宣伝、その他これらに類する目的で使用する場合は、この料金表に掲げる金額の倍額とする。  
\*利用時間を超過して利用する場合は、超過1時間につき、この料金表の午前10時から正午までの欄に掲げる額の2分の1に相当する額とする。

1コマ

午前10時～正午	税込 2,200円
----------	-----------

午後1時～午後5時	税込 4,400円
-----------	-----------

午後6時～午後9時	税込 3,300円
-----------	-----------

2コマ

午前10時～午後5時	税込 7,700円
------------	-----------

午後1時～午後9時	税込 8,800円
-----------	-----------

3コマ

午前10時～午後9時	税込 12,100円
------------	------------

<附属設備>

※1点かつ1コマの金額を表記しています ※税込価格はすべて消費税10%対象

- この表に掲げる金額(冷暖房設備に係る金額を除く。以下同じ。)は、午前10時から正午まで、午後1時から午後5時まで、又は午後6時から午後9時までのそれぞれの利用時間を1回とした額とする。
- 午前10時から午後5時まで又は午後1時から午後9時までのそれぞれの利用時間を1回とした金額は、この表に掲げる金額の2倍の額とし、午前10時から午後9時までの利用時間を1回とした金額は、この表に掲げる金額の3倍の額とする。
- 利用時間を超過して附属設備(冷暖房設備を除く。)を利用する場合の金額は、1時間につき、この表に掲げる金額の3分の1に相当する額とする。
- 冷暖房設備を利用した時間が1時間未満であるとき、又はその時間に1時間未満の端数があるときは、その時間又はその端数時間は、1時間として計算する。
- コンセントを利用する場合の使用量は、1キロワットにつき1口として計算する。この場合において、その使用量が1キロワット未満であるとき、又はその使用量が1キロワット未満の端数があるときは、その使用量又はその端数の使用量は1口として計算する。

有料	
区分	料金(税込)
音響拡声装置(アンプ、ミキサ、スピーカーを含む)	3,038円
ダブルカセットテープデッキ	261円
MD・CDデッキ	261円
DVD・VHSデッキ	261円
ブルーレイディスクプレーヤー	261円
ダイナミックマイクロホン	261円
ワイヤレスマイクロホン(ハンド型)	366円
ワイヤレスマイクロホン(タイピン型)	366円
マイクスタンド(床上型)	104円
マイクスタンド(卓上型)	104円

有料	
区分	料金(税込)
映写装置(プロジェクター、200型スクリーン)	785円
講演台(花台含む)	104円
ステージ台	157円
展示パネル(ボール、円盤ベースを含む)	104円
コンセント ※1キロワット	209円
OHP(2100lm/4000lm)	261円/314円
OHC(資料展示装置A3/A4)	419円/628円
液晶プロジェクター(15ピンケーブル対応)	366円
モバイルスクリーン(80型/100型)	104円

無料	
アップライトピアノ ※移動はできません	
移動式ホワイトボード ※専用マーカー・磁石類をご持参ください	
案内板(A4/A3)	
ガイドポール(全6本)	
ピクチャーレール ※10～15gまでの物を吊るせます	
椅子 ※倉庫に80脚あります	
机(40台)	

<冷暖房設備>

※税込価格はすべて消費税10%対象

	料金(税込)
1時間につき	419円

## &lt;附属設備 写真&gt;

## \*有料\*



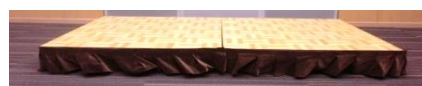
- 音響拡声装置
- ダブルカセットテープデッキ
- MD・CDデッキ
- DVD・VHSデッキ
- ブルーレイディスクプレーヤー



- 講演台(花台含む)／1台
  - ・講演台  
縦44.5cm×横89cm×高さ103cm
  - ・花台  
縦44cm×横44cm×高さ78cm



- ダイナミックマイクロホン／2本



- ステージ台／1台  
縦120cm×横240cm×高さ20cm



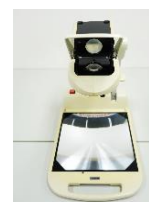
- ワイヤレスマイクロホン(ハンド型)／4本  
※新興善メモリアルホールで4本目の利用がある場合は、3本しか使用できません



- 展示パネル(ボール、円盤ケースを含む)／5枚  
横90cm×高さ180cm



- ワイヤレスマイクロホン(タイピン型)／1本  
※新興善メモリアルホールで、利用がある場合は、使用できません  
※新興善メモリアルホールでワイヤレスマイクロホンの4本目の利用がある場合は、使用できません



- OHP(2100lm/4000lm)／各1台



- マイクスタンド(床上型)／2本



- OHC(資料展示装置A3/A4)／各1台



- マイクスタンド(卓上型)／2本



- 映写装置(プロジェクター、200型スクリーン)
  - ・DLP方式プロジェクター(天つり型)  
Panasonic PT-DW750J  
※15ピンケーブルのみ対応
  - ・200型スクリーン 縦300cm×横400cm



- 液晶プロジェクター／4台
  - ・Panasonic PT-LB51NT
  - ・Panasonic PT-VW360J
  - ・NEC NP-VE282JD-N2

※15ピンケーブルのみ対応  
※その他ケーブル、変換器等の貸出なし

- 80型モバイルスクリーン  
投影面 縦122cm×横161cm



- 100型モバイルスクリーン  
投影面 縦148cm×横199cm



## \*無料\*

- アップライトピアノ



- 移動式ホワイトボード／1台  
ボード面 縦90cm×横180cm／高さ180cm



- 案内板(A4/A3)／各1台



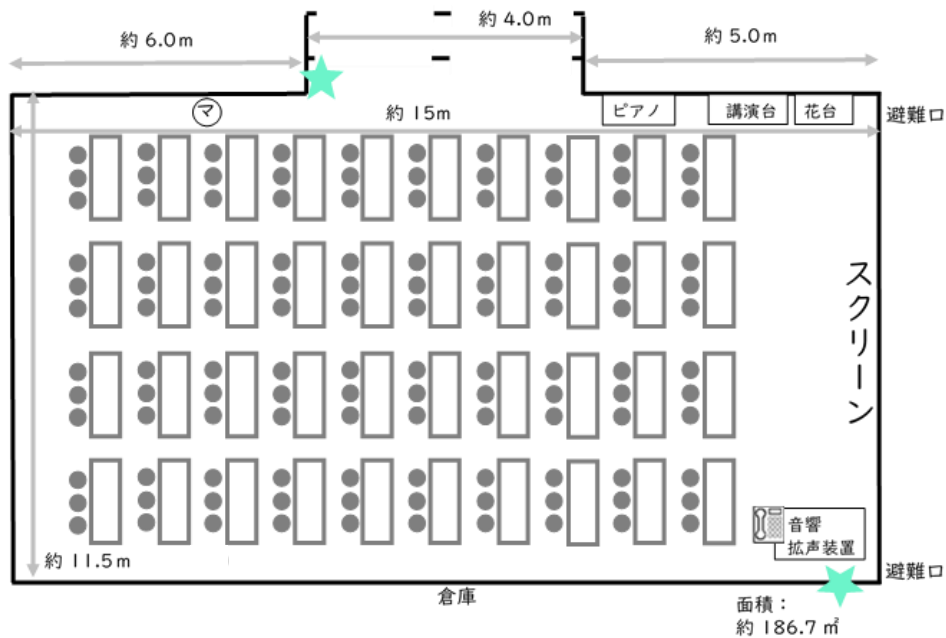
- 椅子 座面 縦43cm×横43cm／高さ73cm
- 机 縦59.5cm×横179cm×高さ70cm



<施設レイアウト>

★：照明スイッチ

マ：ダイナミックマイク差込口

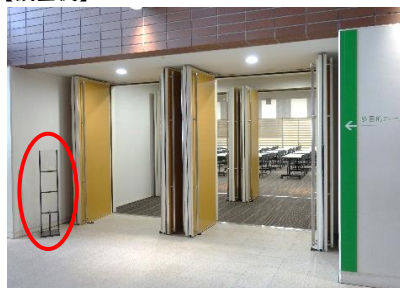


<案内版の設置場所について>

部分（クロスロード等）に、置くことはできません

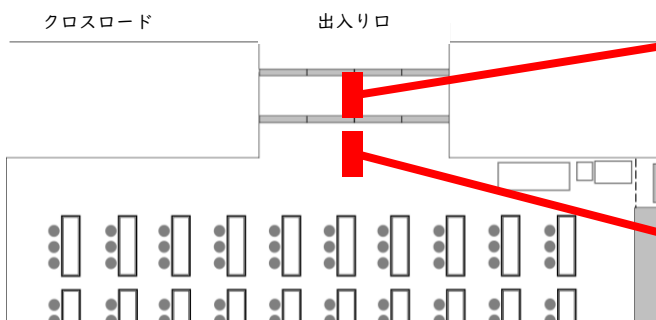


【設置例】



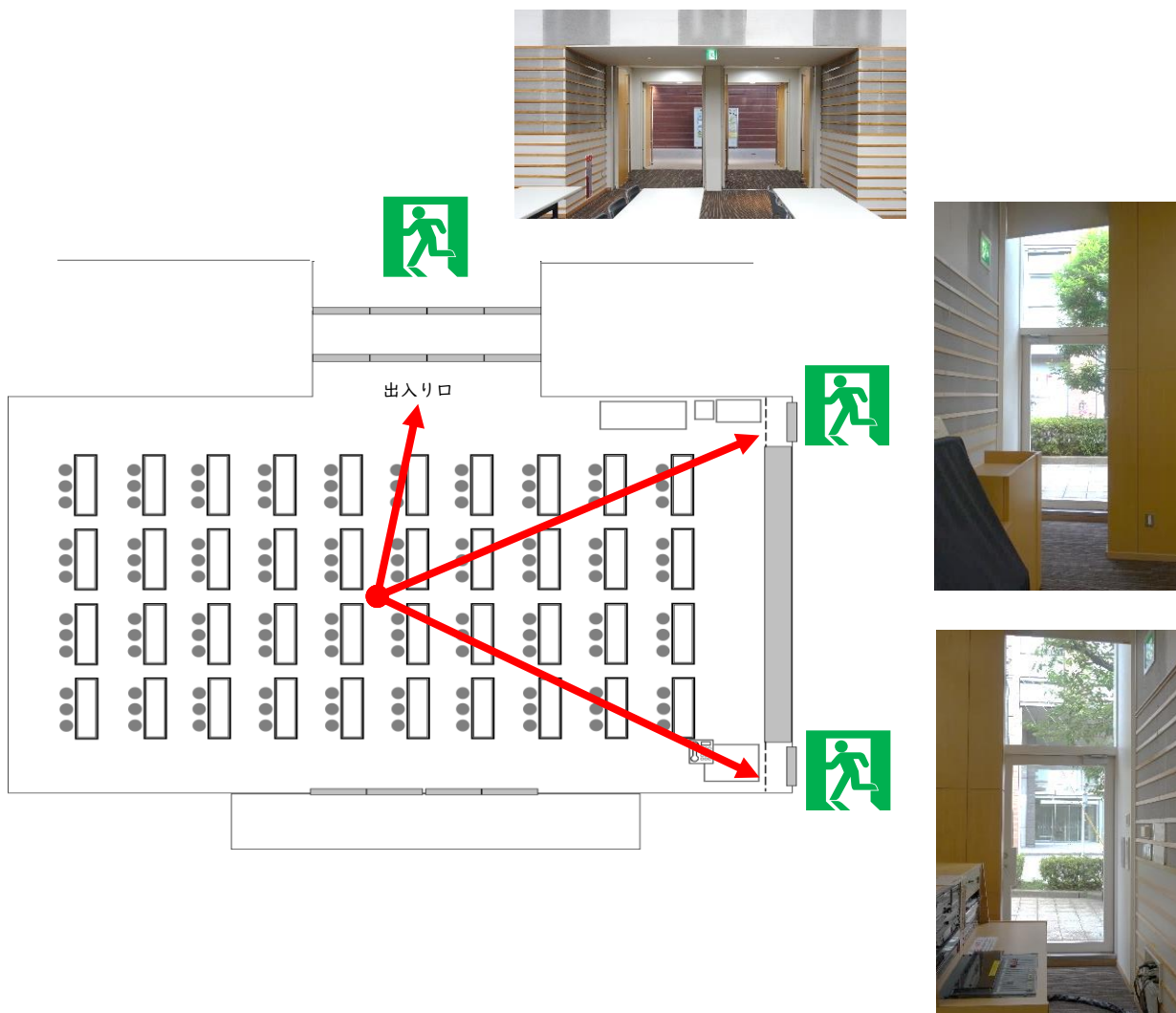
<受付機の設置場所について>

- ・避難経路確保のため、扉を塞ぐような形ではなく、写真のように設置してください
- ・机や椅子は、ホール内でのみ使用できます



## <避難口について>

- ・ホール内には、避難口が3か所あります



【会場の後方から見たとき】



ホール前方の2か所は、  
通常はカーテンがおりているため  
紐でスクリーンカーテンを上げて  
ください

