



## 有料貸出施設 利用料金表

\*入場者から入場料金その他これに類する料金を徴収する場合、または営利、営業、宣伝、その他これらに類する目的で使用する場合は、この料金表にかかげる金額の倍額を徴収します。

### 多目的ホール

\*定員数 (椅子のみ) : 120 (200)



面積 約 186.7 m<sup>2</sup> (幅約 11.5m、長さ約 15m、高さ約 4m)

円/税込価格はすべて 消費税 10%対象											
午前 10 時～正午		午後 1 時～午後 5 時		午後 6 時～午後 9 時		午前 10 時～午後 5 時		午後 1 時～午後 9 時		午前 10 時～午後 9 時	
税込	2,200	税込	4,400	税込	3,300	税込	7,700	税込	8,800	税込	12,100

### 新興善メモリアルホール

\*定員数 (椅子のみ) : 72 (140)

【土足厳禁/貸出用スリッパあり】



面積 約 141.9 m<sup>2</sup> (幅約 8.5m、長さ約 15m、高さ約 4m)

円/税込価格はすべて 消費税 10%対象											
午前 10 時～正午		午後 1 時～午後 5 時		午後 6 時～午後 9 時		午前 10 時～午後 5 時		午後 1 時～午後 9 時		午前 10 時～午後 9 時	
税込	1,822	税込	3,645	税込	2,734	税込	6,380	税込	7,291	税込	10,025

### 新興善会議室 I (和室)

\*定員数 : 24

【土足厳禁/貸出用スリッパあり】



面積 約 39.7 m<sup>2</sup> (24 畳) (幅約 7m、長さ約 5.5m、高さ約 3m)

円/税込価格はすべて 消費税 10%対象											
午前 10 時～正午		午後 1 時～午後 5 時		午後 6 時～午後 9 時		午前 10 時～午後 5 時		午後 1 時～午後 9 時		午前 10 時～午後 9 時	
税込	712	税込	1,424	税込	1,068	税込	2,493	税込	2,849	税込	3,918

## 新興善会議室 2 (洋室)

\*定員数：30 【土足厳禁／貸出用スリッパあり】



面積 約 59.1 m<sup>2</sup> (幅約 7.2m、長さ約 8.8m、高さ約 3m)

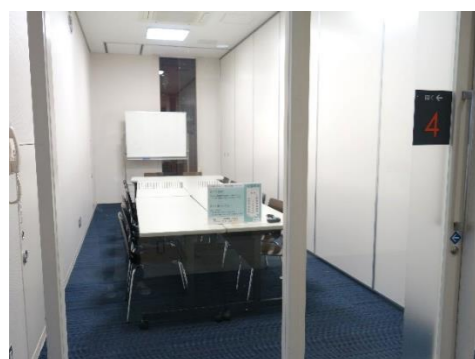
円／税込価格はすべて 消費税 10%対象											
午前 10 時～正午		午後 1 時～午後 5 時		午後 6 時～午後 9 時		午前 10 時～午後 5 時		午後 1 時～午後 9 時		午前 10 時～午後 9 時	
税込	628	税込	1,257	税込	942	税込	2,200	税込	2,514	税込	3,457

## 研修室 1・2・3・4



<1 部屋につき>

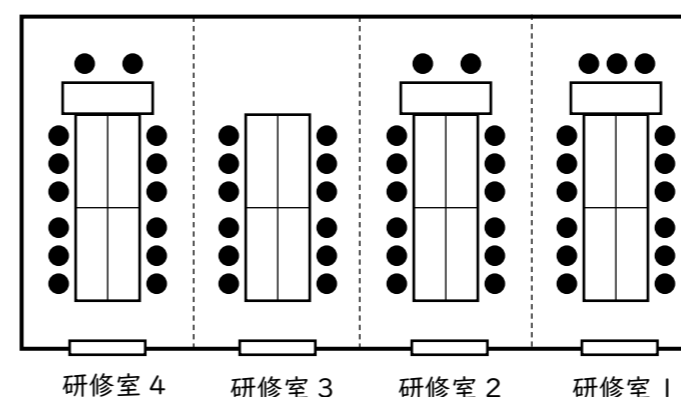
円／税込価格はすべて 消費税 10%対象											
午前 10 時～正午		午後 1 時～午後 5 時		午後 6 時～午後 9 時		午前 10 時～午後 5 時		午後 1 時～午後 9 時		午前 10 時～午後 9 時	
税込	188	税込	377	税込	282	税込	660	税込	754	税込	1,037



<各部屋の備品数／定員数>

部屋	机	椅子	定員数
研修室 1	5 台	15 席	15 人
研修室 2	5 台	14 席	14 人
研修室 3	4 台	12 席	12 人
研修室 4	5 台	14 席	14 人

<配置図>

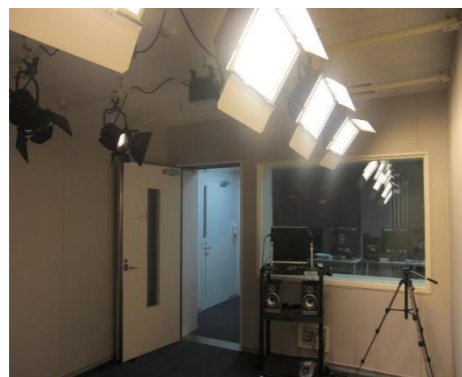


←エレベーター・階段

1 部屋あたり 面積 約 18 m<sup>2</sup> (幅約 2.7m、長さ約 7m、高さ約 3m)  
\*4 部屋をつなげた場合 面積 約 75.6 m<sup>2</sup>

## スタジオ

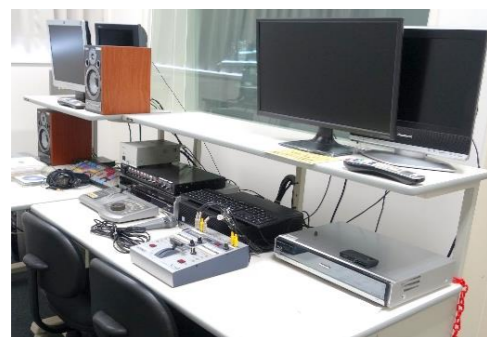
\*定員数：5

面積 約 15.9 m<sup>2</sup> (幅約 3.5m、長さ約 4.5m、高さ約 2.7m)

円/税込価格はすべて 消費税 10%対象											
午前 10 時～正午		午後 1 時～午後 5 時		午後 6 時～午後 9 時		午前 10 時～午後 5 時		午後 1 時～午後 9 時		午前 10 時～午後 9 時	
税込	1,026	税込	2,053	税込	1,540	税込	3,593	税込	4,106	税込	5,646

## 編集室

\*定員数：7

面積 約 39.4 m<sup>2</sup> (幅約 4m、長さ約 8m、高さ約 2.7m)

円/税込価格はすべて 消費税 10%対象											
午前 10 時～正午		午後 1 時～午後 5 時		午後 6 時～午後 9 時		午前 10 時～午後 5 時		午後 1 時～午後 9 時		午前 10 時～午後 9 時	
税込	1,843	税込	3,687	税込	2,765	税込	6,453	税込	7,375	税込	10,140

## パソコン室

\*定員数：21

面積 約 52.7 m<sup>2</sup> (幅約 5.8m、長さ約 9m、高さ約 2.7m)

円/税込価格はすべて 消費税 10%対象											
午前 10 時～正午		午後 1 時～午後 5 時		午後 6 時～午後 9 時		午前 10 時～午後 5 時		午後 1 時～午後 9 時		午前 10 時～午後 9 時	
税込	921	税込	1,843	税込	1,382	税込	3,226	税込	3,687	税込	5,070