

令和6年度 第1回

読み聞かせ入門講座

学校や保育の場などでの読み聞かせについて学んでみませんか？

入門講座①では、複数の子どもを対象とした読み聞かせをおこなうときの
絵本の選び方や読み方のコツなどをお話しします。

入門講座②では、①で学んだことをふまえ、読み聞かせの実演をしていただきます。
初心者向けですが、改めて基本を見直したい方も、ぜひご参加ください。

入門講座 ①	6月3日(月) 10:15~12:00 (10:00開場)	「絵本の読み方・選び方」 集団の前で読み聞かせをおこなうときの 絵本の選び方、読み方、注意するポイントなどについて お話しします。	定員 50名
入門講座 ②	6月17日(月) 13:30~15:00 (13:15開場)	「絵本の読み聞かせをしてみよう」 (※入門講座①を受ける方 または読み聞かせ活動経験の ある方を対象とさせていただきます) 少人数のグループに分かれ、絵本の読み聞かせの実演をして いただきます。 絵本を1冊(5分以内で読めるもの)お持ちください。	定員 20名

【会場】 長崎市立図書館 多目的ホール

【参加費】 無料

【申込方法】 メール

宛先: kikaku@lib.city.nagasaki.nagasaki.jp

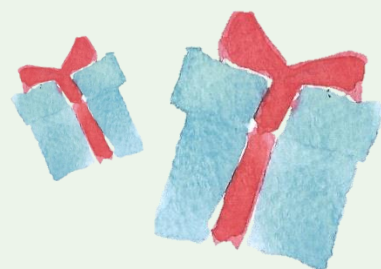
件名: 読み聞かせ入門講座

本文: ①氏名 ②電話番号

③受講希望の講座番号 (1) 入門講座①のみ受講 (2) 入門講座②のみ受講
(3) 入門講座①②の両方を受講

※(2)は活動経験がある方に限らせていただきます

④(活動中の方は)対象としている年齢



第2回入門講座は、2024.9.9(月)に開催予定です(内容は第1回と同じです)